

記者各位

日仏合弁エムシードゥコー社 西宮市内に「広告付きバス停留所上屋」完成

供用開始のお知らせ

電鉄系民間バス事業者初、

広告料収入でバス停上屋の設置と維持管理が可能に

平素より大変お世話になり、誠にありがとうございます。

仏ジェーシードゥコー社と三菱商事株式会社の合弁企業であるエムシードゥコー株式会社（本社：東京都千代田区神田錦町3-23、社長トマ ゲドロン）は、阪急阪神ホールディングス株式会社傘下の路線バス事業者3社〔阪急バス株式会社、阪神電気鉄道株式会社、阪神バス株式会社〕との契約に基づき、国土交通省、警察庁の規制緩和により可能になりました「広告付きバス停留所上屋」を、各関係官庁のご尽力により「阪急夙川駅前」（西宮市羽衣町9番先）のバス停留所に設置をします。供用開始は阪急・阪神の統合の1周年にあたる10月1日です。

阪急夙川駅前（西宮市）バス停供用開始のご案内

供用開始日 **平成19年10月1日（月）**

本事業は、2003年の規制緩和により実施可能になりました。上屋の製造、設置、維持、管理をエムシードゥコー社が負担することで、バス事業者、自治体は自らの費用負担なしに公共輸送のインフラである上屋整備を行うことが出来ます。また都市景観整備の新技术としても注目されております。

日本におけるこの事業のパイオニアであるエムシードゥコー社は、札幌から福岡まで既に全国11都市で本事業を開始しており、西宮市は12番目の都市となります。関西地区では既に2005年から設置している神戸市に次いで2番目、電鉄系民間バス事業者としては初めての実施となります。

この資料に関するお問い合わせは下記の担当までお願いいたします。

報道資料

新型バスシェルター概要

材 質	主要材質 : H型鋼 アルミ鋳物 壁面ガラス : 強化ガラス 広告パネル : フレーム部分 アルミ押出型材 ベンチ : 支持部分 鋼管、座部 再生木材
サイズ	高さ 2.8 m 横幅 9.5 m (車道に平行な幅) 奥行き 2 m 広告表示面積 (1面あたり) 縦 1.71 m × 横 1.16 m
設置箇所	阪急夙川駅前バス乗場 (西宮市羽衣町 9 番先)
広告面	バス上屋の片側壁面 2 面と歩道側壁面 1 面の合計 3 面
スポンサー	GUERLAIN (ゲラン) (ゲラン株式会社) ※今後広告主は 2 週間毎に変わります
今後の展開	西宮市内全域を対象として設置をしていきます。

バス事業者

阪急バス株式会社

(本社 : 大阪府豊中市庄内西町 5 丁目 1 番 2 4 号、代表取締役社長・小津 正弘)

阪神電気鉄道株式会社

(本社 : 大阪市福島区海老江一丁目 1 番 2 4 号、代表取締役社長・坂井 信也)

阪神バス株式会社

(本社 : 兵庫県西宮市西宮浜三丁目 2 0 番地、取締役社長・岡田 信)

設置運営事業者

エムシードゥコー株式会社

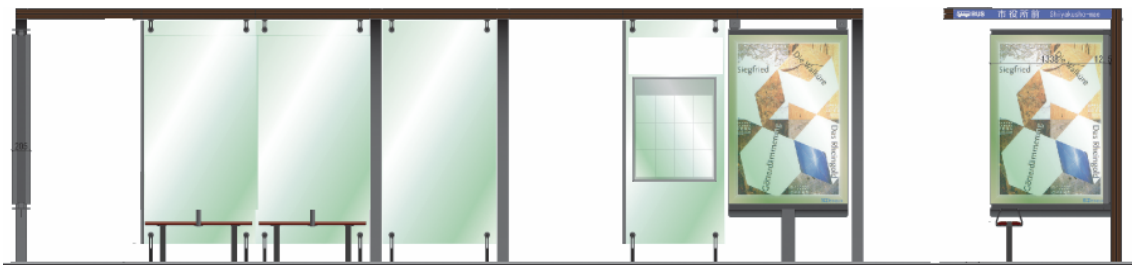
(本社 : 東京都千代田区神田錦町 3-23、社長トマ ゲドロン)

ジェーシードゥコー社 (フランス) と三菱商事(株)の合弁で設立したストリートファニチャー事業を中核とする広告及び都市景観事業会社

西宮市での実施事例の特色

1. 西宮市の都市景観に配慮したデザイン

今回設置されたバス上屋のデザインは西宮市の街並みに溶け込むデザインであります。ガラス壁、ベンチ付きで、屋根には照明がつき、側壁に添加される広告パネルにも蛍光管が4本内蔵されているため、周辺を明るく照らし、夜間の防犯効果もあります。



(横幅9.5mタイプ)

2. 「広告付きバス停留所上屋」事業について

この事業は、ストリートファニチャー事業（1960年代にフランス、リヨンで誕生したPPP手法）を世界48カ国、3,300都市で展開するフランスのジェーシードゥコー社と三菱商事㈱が設立したエムシードゥコー社が日本の多くの都市に提案しているものです。

事業の内容は、本来、自治体、バス事業者が整備していたバスシェルターなどの公共交通に必要なインフラを民間企業が製造、設置、維持管理（補修、交換、清掃など）まで、長期間に亘り全て無償で行い、上屋に添加された広告スペースを販売し、その広告料収入により運営する完全独立採算型事業です。

岡山市を皮切りにすでに日本の11都市で事業を実施しており、現時点では、300基以上の広告付きバス停が設置済みです。

以上